





VILAGÔ



**MIERES**  
PROPIEDADES



## Imagen

**MIERES**  
PROPIEDADES

 **VILAGÔ**



## Pileta in - out

**MIERES**  
PROPIEDADES

 **VILAGÔ**



## Gimnasio

**MIERES**  
PROPIEDADES

 **VILAGÔ**



Unidades con balcón terraza y parrilla

**MIERES**  
PROPIEDADES

 **VILAGÔ**



## Unidad con jardín y piscina

**MIERES**  
PROPIEDADES

 **VILAGÔ**



## Unidades con terraza privada y piscina





## EL EDIFICIO:

Subsuelo + PB + 6 pisos + Terrazas  
50 unidades funcionales de 2, 3 y 4 ambientes  
con grandes ventanales de aluminio y DVH,  
amplios balcones y terrazas propias, parrillas en  
departamentos de 3 y 4 ambientes.  
Unidades en PB con jardines propios.  
Cocheras fijas cubiertas y bauleras incluidas.  
Cocheras adicionales y de cortesía.  
Amarras opcionales

## AMENITIES Y SERVICIOS:

Health Club  
Pileta in out climatizada con solárium  
Hidromasaje  
Saunas  
Vestuarios  
Gimnasio

SUM con parrilla  
Amplio jardín con juegos infantiles  
Laundry  
Grupo electrógeno  
WiFi en áreas comunes  
Conexión para carga de autos eléctricos.  
**Membresía de Nordelta Golf Club incluida en  
el precio!**

## TERMINACIONES:

**Hall PB:** Pisos de porcelanato de primera calidad. Paredes interiores pintadas. Cielorraso suspendido con iluminación embudida.

**Cocheras:** Portón eléctrico automático conectado a grupo electrógeno.

**Balcones:** Piso y zócalo cerámico. Barandas de vidrio templado. Pergolas de madera dura. Divisor de unidades vidrio templado. Aberturas: Marcos y hojas de aluminio con doble vidrioado hermético (DVH)

**Muros:** Enlucido de yeso. Pintura latex para interiores

**Cielorrasos:** Yeso aplicado en ambientes principales y cielorrasos suspendidos de roca de yeso (ambientes húmedos y circulaciones) con buña perimetral. Pintura latex para cielorrasos.

**Pisos y Revestimientos:** Porcelanatos de 60x60 de primera calidad en ambientes principales, baños y cocinas. Zócalos de MDF pintado en ambientes principales y cocinas.

**Puertas:** Marcos metálicos, hojas de madera pintada. Puertas de entrada de piso a techo con detalles de diseño y manijon de acero inoxidable.

**Placard:** Frentes corredizos con espejo de piso a techo con guías de aluminio. Interiores en melamina color madera completos.

**Herrajes:** De primera calidad en acero inoxidable.

**Baños:** Artefactos color blanco Roca Línea Dama Senso o similar, depósito de inodoro tipo mochila y bañera enlosada Ferrum o similar. Grifería cromada monocomando. Mesada de mármol con bancha de apoyo de losa blanca.

**Cocina:** Mesada de granito cashmere white o similar, pileta de acero inoxidable MI Pileta o similar. Muebles bajo mesada en melamina color madera con detalles de aluminio y vidrio. Grifería Monocomando.

## INSTALACIONES:

**Eléctricas:** Tablero seccional con llaves termo magnéticas y disyuntor diferencial. Llaves y tomas de primera calidad. Portero eléctrico. Iluminación de emergencia en circulaciones. Artefactos de iluminación de LED en balcones y espacios comunes. Tomas de TV y Teléfono en ambientes principales (cafeñería vacía). Según normas vigentes.

**Sanitarias:** Montante, bajadas y distribución de agua fría y caliente en cañerías Hidro3 y Awaduct o similar. Agua caliente central.

**Artefactos:** Anafe de 60 cm y horno empotrado de 60 cm eléctricos con frente de acero inoxidable, de 1ra calidad.

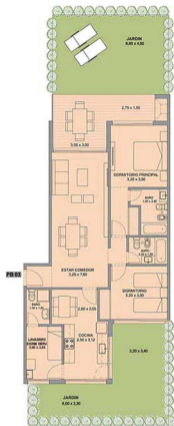
**Climatización:** Calefacción central por piso radiante, con circuitos regulables e independientes en cada departamento. Instalación prevista para equipos split en estares y dormitorios.

**Contra incendio:** El edificio contará con sistema de detección y extinción de incendios reglamentario.

**Ascensores:** 4 Ascensores de última generación. Cabina de acero inoxidable y espejos. Puertas automáticas de acero inoxidable en PB. Indicador digital en cabina y PB. Maniobra selectiva descendente y equipos de velocidad variable.



# VILAGÔ



Planta Baja



### PLANTA BAJA 03 - 3 AMB C/DEP.

Cubierta: 90,12m<sup>2</sup> - Balcón: 13,31m<sup>2</sup> - Jardín: 57,97m<sup>2</sup> - Cochera: 12,50m<sup>2</sup> - Baulera: 3,50m<sup>2</sup>

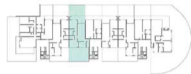
TOTAL: 177,40m<sup>2</sup>

**MIERES**  
PROPIEDADES

**VILAGÔ**



Planta Baja



### PLANTA BAJA 04 - 3 AMB

Cubierta: 76,67m<sup>2</sup> - Balcón: 14,20m<sup>2</sup> - Jardín: 75,05m<sup>2</sup> - Cochera: 12,50m<sup>2</sup> - Baulera: 3,50m<sup>2</sup>

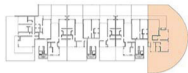
TOTAL: 181,92m<sup>2</sup>

**MIERES**  
PROPIEDADES

**VILAGÔ**



Planta Baja



**PLANTA BAJA 09 - 3 AMB**

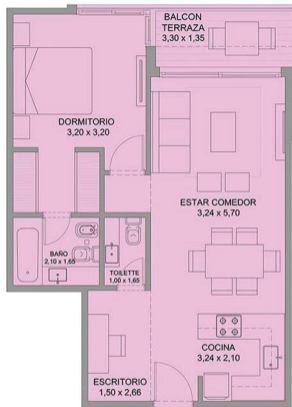
Opcional mini piscina con hidromasaje y deck.

Cubierta: 97,33m<sup>2</sup> - Balcón: 21,66m<sup>2</sup> - Jardín: 267,45m<sup>2</sup> - Cochera: 12,50m<sup>2</sup> - Baulera: 3,50m<sup>2</sup>

**TOTAL: 402,44m<sup>2</sup>**

**MIERES**  
PROPIEDADES

**VILAGÔ**



**1° 02**

Planta 1er piso



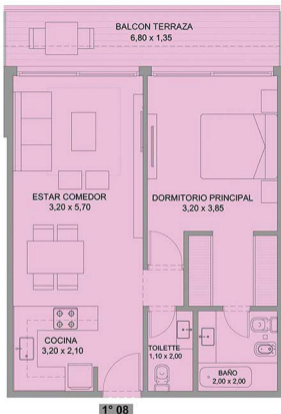
**1° PISO 02 - 2 AMB**

Cubierta: 52,36m<sup>2</sup> - Balcón: 4,97m<sup>2</sup> - Cochera: 12,50m<sup>2</sup> - Baulera: 3,50m<sup>2</sup>

**TOTAL: 73,33m<sup>2</sup>**

**MIERES**  
PROPIEDADES

**VILAGÔ**



Planta 1er piso



**1°PISO 08 - 2 AMB**

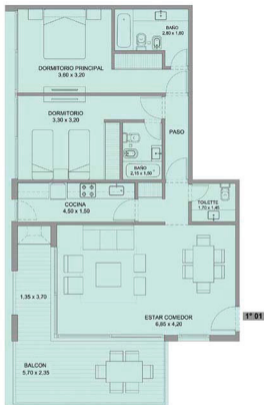
Cubierta: 52,53m<sup>2</sup> - Balcón: 10,16m<sup>2</sup> - Cochera: 12,50m<sup>2</sup> - Baulera: 3,50m<sup>2</sup>

**TOTAL: 78,69m<sup>2</sup>**

**MIERES**  
PROPIEDADES

**VILAGÔ**

## Planta 1er piso



### 1º PISO 01 - 3 AMB

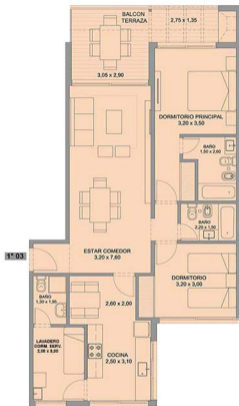
Cubierta: 89,47m<sup>2</sup> - Balcón: 21,32m<sup>2</sup> - Cochera: 12,50m<sup>2</sup> - Baulera: 3,50m<sup>2</sup>

TOTAL: 126,79m<sup>2</sup>

**MIERES**  
PROPIEDADES

**VILAGÔ**





Planta 1er piso



**1º PISO 03 - 3 AMB C/DEP.**

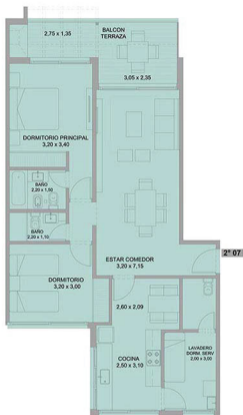
Cubierta: 90,08m<sup>2</sup> - Balcón: 13,27m<sup>2</sup> - Cochera: 12,50m<sup>2</sup> - Baulera: 3,50m<sup>2</sup>

**TOTAL: 119,35m<sup>2</sup>**

**MIERES**  
PROPIEDADES

**VILAGÔ**

## Planta 2do piso



### 2º PISO 07 - 3 AMB C/DEP.

Cubierta: 86,89m<sup>2</sup> - Balcón: 11,69m<sup>2</sup> - Cochera: 12,50m<sup>2</sup> - Baulera: 3,50m<sup>2</sup>

TOTAL: 114,58m<sup>2</sup>

**MIERES**  
PROPIEDADES

**VILAGÔ**

## Planta 3er piso



### 3°PISO 03 - 3 AMB

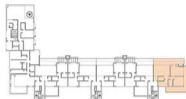
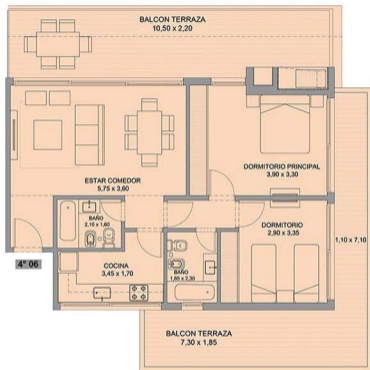
Cubierta: 81,58m<sup>2</sup> - Balcón: 8,85m<sup>2</sup> - Cochera: 12,50m<sup>2</sup> - Baulera: 3,50m<sup>2</sup>

TOTAL: 106,43m<sup>2</sup>

**MIERES**  
PROPIEDADES

**VILAGÔ**

## Planta 4to piso



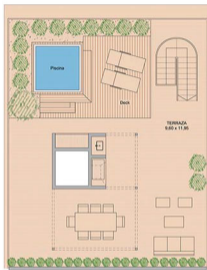
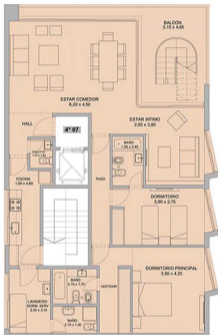
### 4°PISO 06 - 3 AMB

Cubierta: 73,51m<sup>2</sup> - Balcón: 47,96m<sup>2</sup> - Cochera: 12,50m<sup>2</sup> - Baulera: 3,50m<sup>2</sup>

TOTAL: 137,47m<sup>2</sup>

**MIERES**  
PROPIEDADES

**VILAGÔ**



Planta 4to piso



Planta 5to piso



4º PISO 07 - Opción 2: 3 AMB C/ESTUDIO Y DEP.

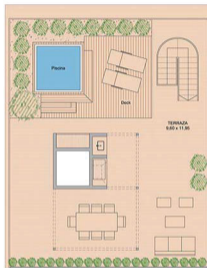
Opcional mini piscina con hidromasaje y deck.

Cubierta: 138,13m<sup>2</sup> - Balcón: 19,07m<sup>2</sup> - Terraza: 116,70m<sup>2</sup> - Cochera: 12,50m<sup>2</sup> - Baulera: 3,50m<sup>2</sup>

TOTAL: 289,90m<sup>2</sup>

**MIERES**  
PROPIEDADES

**VILAGÔ**



Planta 4to piso



Planta 5to piso



4º PISO 07 - Opción 1: 4 AMB C/DEP.

Opcional mini piscina con hidromasaje y deck.

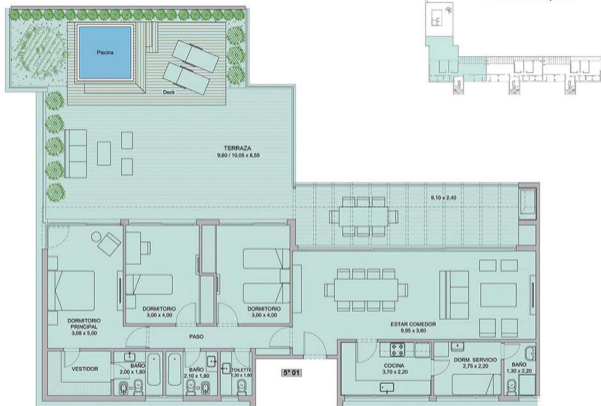
Cubierta: 138,13m<sup>2</sup> - Balcón: 19,07m<sup>2</sup> - Terraza: 116,70m<sup>2</sup> - Cochera: 12,50m<sup>2</sup> - Baulera: 3,50m<sup>2</sup>

TOTAL: 289,90m<sup>2</sup>

**MIERES**  
PROPIEDADES

**VILAGÔ**

## Planta 5to piso



### 5°PISO 01 - 4 AMB C/DEP.

Opcional mini piscina con hidromasaje y deck.

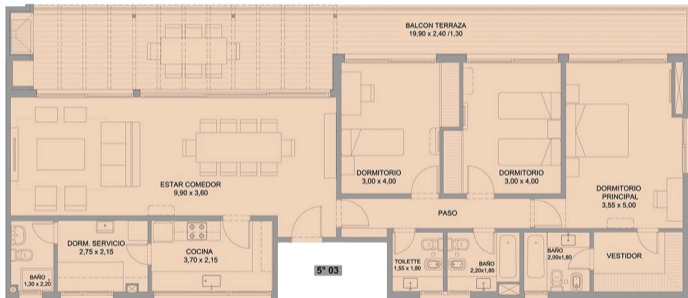
Cubierta: 129,50m<sup>2</sup> - Balcón: 38,57m<sup>2</sup> - Terraza: 72,00m<sup>2</sup> - Cochera: 12,50m<sup>2</sup> - Baulera: 3,50m<sup>2</sup>

TOTAL: 256,07m<sup>2</sup>

**MIERES**  
PROPIEDADES

**VILAGÔ**

## Planta 5to piso



### 5°PISO 03 - 4 AMB C/DEP.

Cubierta: 131,37m<sup>2</sup> - Balcón: 40,79m<sup>2</sup> - Cochera: 12,50m<sup>2</sup> - Baulera: 3,50m<sup>2</sup>

TOTAL: 188,16m<sup>2</sup>

**MIERES**  
PROPIEDADES

**VILAGÔ**





P R O P I E D A D E S

☎ 4871-2901/4 | ✉ [nordelta@mieres.com.ar](mailto:nordelta@mieres.com.ar)